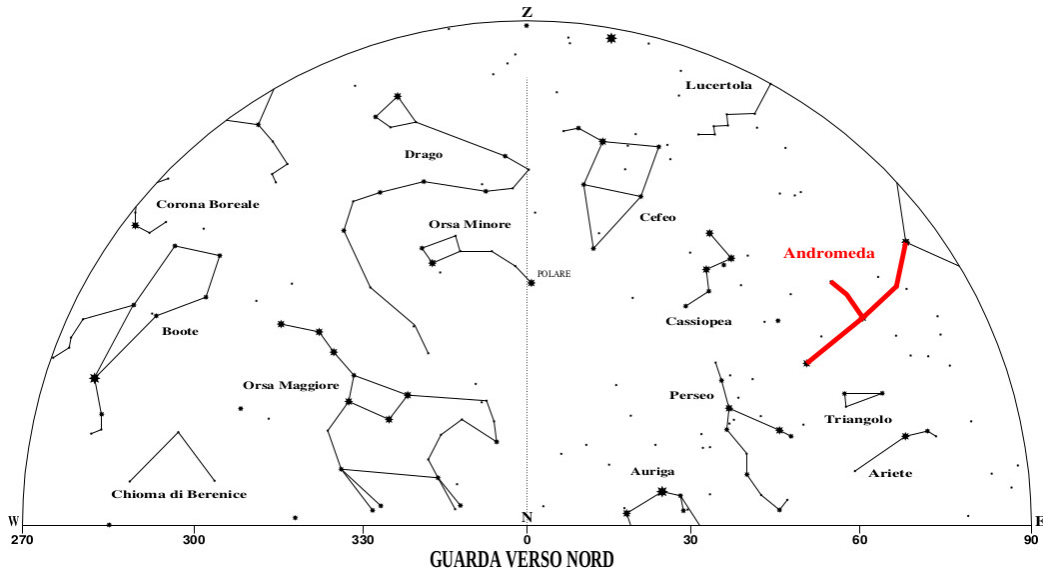
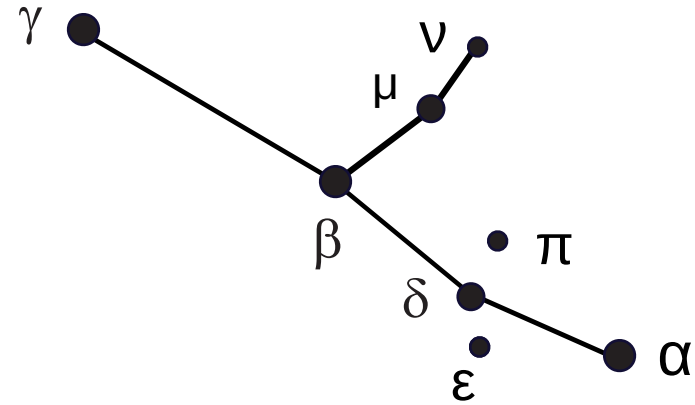


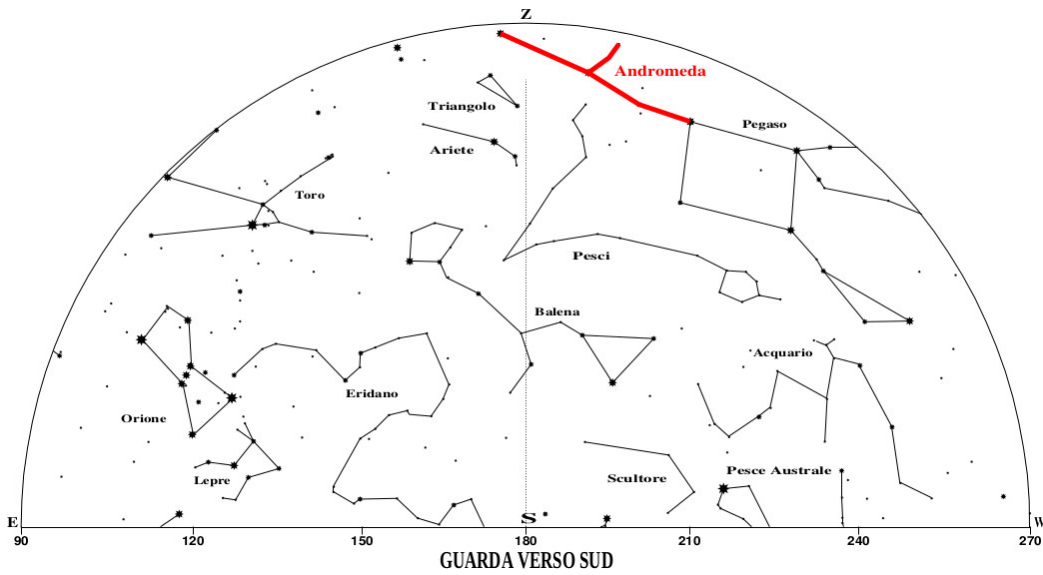
☆ Dove sono alla sera d'estate?



Andromeda



☆ Dove sono alla sera in autunno?



Sidney Hall, 1825
 Crediti: Library of Congress Prints and Photographs Division Washington USA

☆ Qual è la mia storia?

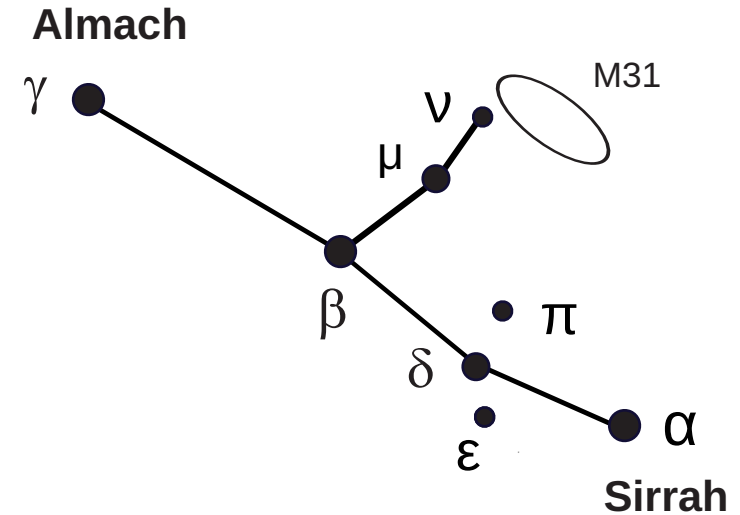
Mi chiamo Andromeda e sono la figlia di Cefeo, il Re di Etiopia... Mia madre è la regina Cassiopea, una bellissima donna. Il difetto più grande di mia madre è di essere vanitosa a tal punto che un giorno volle competere con le Nereidi. Queste creature marine si arrabbiarono e si rivolsero a Poseidone, il dio dei mari, che mandò un orribile mostro, Ceto (Balena), a distruggere i porti, le navi e le coste del regno di mio padre. Un giorno arrivò nella mia stanza mio padre e mi disse che aveva consultato un oracolo e l'unico modo per fermare il mostro era di incatenarmi a uno scoglio e sacrificarmi per il mio popolo. Ero combattuta: la mia vita o la vita di molti altri? Accettai il mio destino anche se non ero pronta per essere divorata! Ero terrorizzata, il mostro si avvicinava sempre più e quando ormai pensavo che la mia fine fosse vicina vidi arrivare, in groppa a un cavallo alato, Perseo. Era di ritorno da un'eroica impresa... ma questa è un'altra storia! Perseo sconfisse il mostro e mi liberò. Poi chiese la mia mano e divenni la sua sposa.

☆ Quando sono visibile?

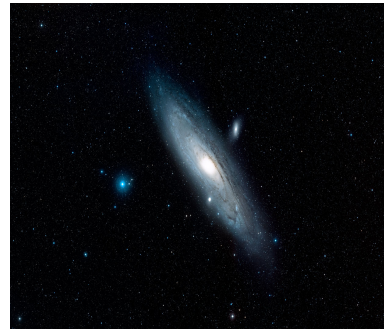
Sono una costellazione autunnale, alla nostra latitudine sono visibile dalla tarda estate fino in pieno inverno. In estate mi trovi a Nord/Est, in autunno nel mese di Novembre sono alta in cielo, poi in inverno mi trovi a Nord/Ovest. Sono abbastanza grande in cielo, ma le mie stelle non sono molto brillanti, quindi si fa un po' di fatica a trovarmi, ma assomiglio a una V o U molto allargata con un trattino in mezzo. Mi trovi a Sud di Cassiopea e vicino a Pegaso. Anzi, la stella a sud orientale (Alfa And, chiamata anche Sirrah) appartiene anche alla costellazione di Pegaso.



☆ Andromeda ☆



Oggetti celesti più importanti



M31, Galassia di Andromeda, è una galassia a spirale simile alla nostra. È la più vicina alla Via Lattea ed è l'unico oggetto extra-galattico visibile alle nostre latitudini, nelle notti serene e senza Luna, a occhio nudo. Sembra un piccolo batuffolo di cotone della dimensione di un'unghia del pollice. Questa galassia dista da noi circa 2.2 milioni di anni luce e appartiene al Gruppo locale di Galassie.

Credit: NASA, ESA, DSS2



Gamma Andromeda, Almach, è una stella doppia situata su un estremo del piede sinistro della struttura di Andromeda. A occhio nudo si vede una stella singola, ma osservata con un binocolo appare doppia e il contrasto di colore tra la stella principale e la secondaria è netto. La stella principale è di colore giallo-arancio mentre la secondaria è di colore bianco-azzurro.