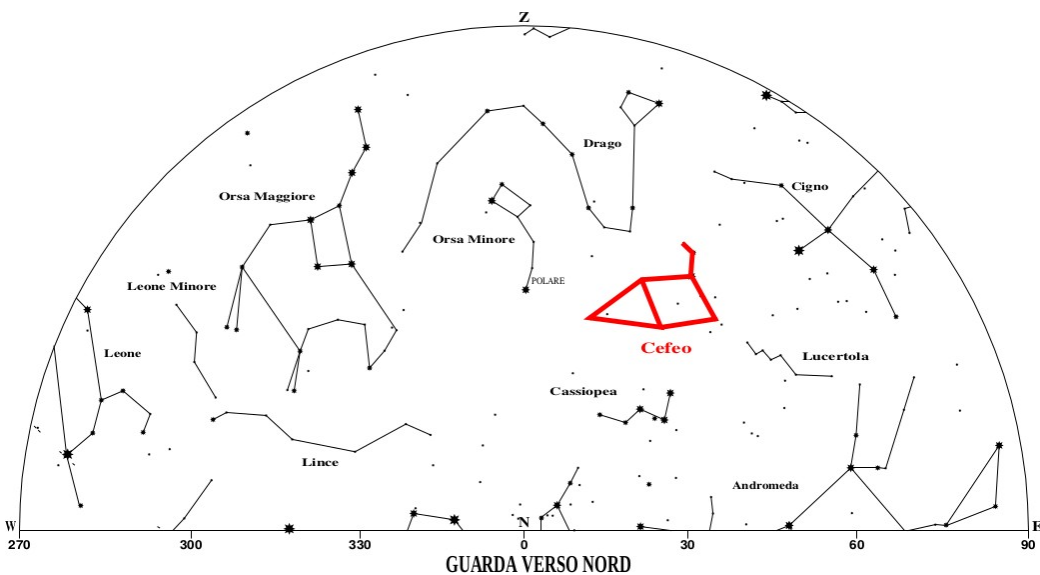
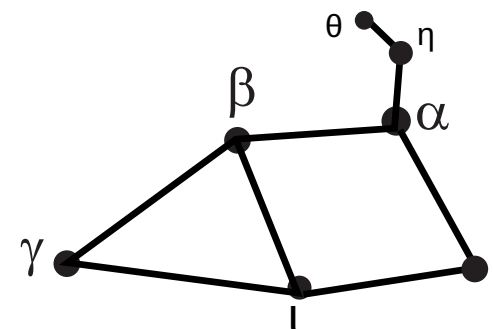


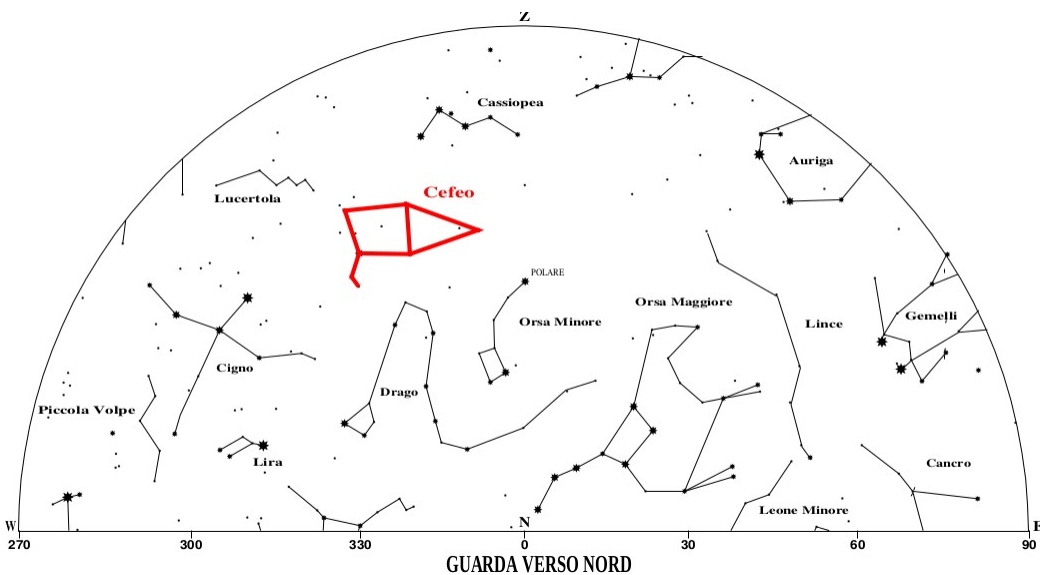
☆ Dove sono dopo il tramonto d'estate?



# Cefeo



☆ Dove sono alla sera d'inverno?



Sidney Hall, 1825  
 Crediti: Library of Congress Prints and Photographs Division Washington USA

## ☆ Qual è la mia storia?

Mi chiamo Cefeo e sono il Re di Etiopia....

Sono sposato con una donna bellissima, la regina Cassiopea, e insieme abbiamo una figlia, Andromeda.

Il difetto più grande di mia moglie è di essere vanitosa a tal punto che un giorno volle competere con le Nereidi. Queste creature marine si arrabbiarono e si rivolsero a Poseidone, il dio dei mari, che mandò un orribile mostro, Ceto (Balena), a distruggere i porti, le navi e le coste del mio bellissimo regno.

Non sapevo cosa fare. Mi rivolsi ad un oracolo. Mi disse che l'unico modo per fermare il mostro era sacrificare mia figlia Andromeda. Con il dolore nel cuore la feci incatenare ad uno scoglio di una vicina isoletta, pronta per essere divorata!

Quando ormai la sua fine era vicina, ecco arrivare in suo soccorso l'eroe Perseo, in groppa ad un cavallo alato, Pegaso. Era di ritorno da un'eroica impresa.....ma questa è un'altra storia!

Perseo sconfisse il mostro e liberò Andromeda, che divenne la sua sposa.

## ☆ Quando sono visibile?

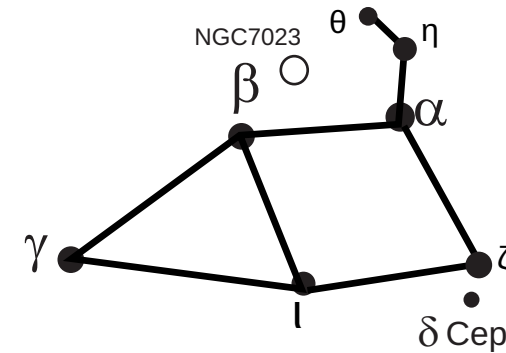
Sono visibile tutto l'anno alla nostra latitudine, sono una costellazione circumpolare. Mi trovo vicino al Polo Nord Celeste.

Sono costretto a girare in eterno intorno al polo celeste, a volte mi trovo anche a testa in giù. Sono opposto al Grande Carro, quando lui è basso sull'orizzonte, io sono in alto. Mi trovi vicino a Cassiopea. Durante le notti stellate autunnali sono alto in cielo, mentre in estate sono basso sull'orizzonte.

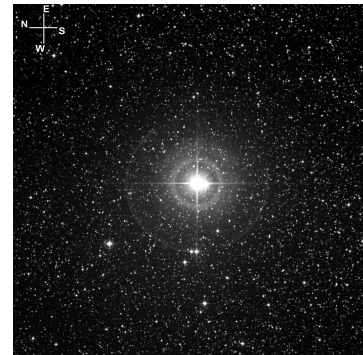
Assomiglio ad una casa con il tetto a punta, ma le mie stelle non sono tanto luminose, quindi si fa un po' di fatica a trovarmi...



## Cefeo



### Oggetti celesti più importanti



**Delta Cephei** è il capostipite di una classe di stelle variabili, le Cefeidi, che pulsano con un ritmo regolare strettamente legato al periodo di tempo tra un massimo e l'altro della loro luminosità.

Si può osservare ad occhio nudo il cambiamento di luminosità in poco più di 5 giorni.

Credit: STScI



NGC 7023 (**Nebulosa Iris**) è una nebulosa diffusa, la cui distanza è stimata sui 1300 anni luce da noi; la sua caratteristica principale è una colorazione blu. Non è la prima nebulosa che richiama le sembianze di un fiore.

Credit: NASA, ESA and Digitized Sky Survey 2.  
Acknowledgment: Davide De Martin (ESA/Hubble)